

Venue 8

Quick Start Guide

Stručná úvodní příručka

Gyors üzembe helyezési útmutató

Priručnik za brzi start



Scan for access
to support

Dell.com/URL/tablets/3840

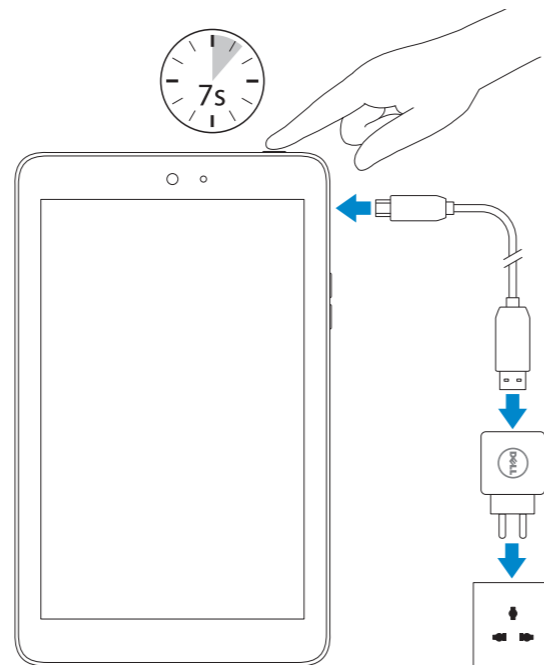


1 Connect the power cable and press the power button for 7 seconds

Připojte napájecí kabel a stiskněte vypínač po dobu 7 sekund

Csatlakoztassa a tápkábelt és nyomja a bekapcsológombot 7 másodpercig

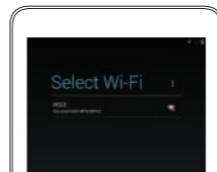
Priključite kabl za napajanje i pritisnite dugme za napajanje 7 sekundi



2 Finish Android setup

Dokončete nastavení systému Android | Fejezse be az Android telepítését

Zavšrite sa podešavanjem sistema Android

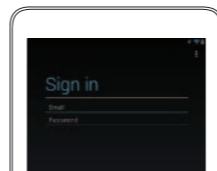


Connect to your network.

Připojte se k síti.

Kapcsolódjon a hálózatra.

Povežite na mrežu.



Sign in to your account or create a new account.

Přihlaste se ke svému účtu nebo vytvořte nový účet.

Jelentkezzen be a fiókba vagy hozzon létre új fiókot.

Prijavite se na vaš nalog ili kreirajte novi nalog.

3 Register your tablet

Registrujte svůj tablet | Regisztrálja a táblaszámítógépet

Registrujte svoj tablet

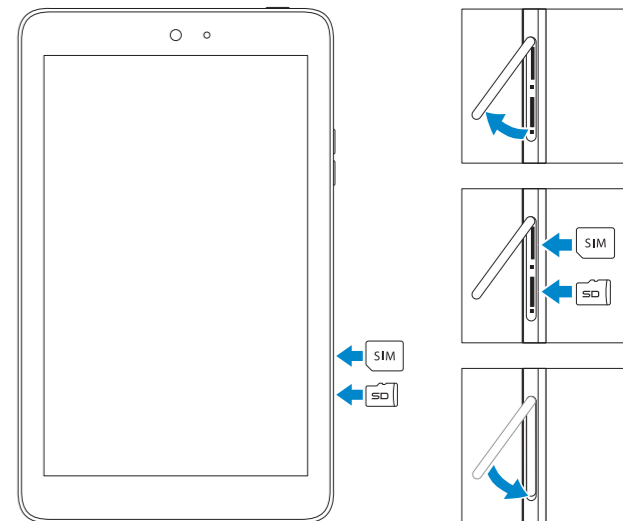
dell.com/support/retail

4 Insert SIM card (on LTE/HSPA+ models only) and optional microSD card (sold separately)

Vložte kartu SIM (pouze modely pro sítě LTE/HSPA+) a volitelnou kartu MicroSD (prodává se samostatně)

Helyezzen be SIM kártyát (csak LTE/HSPA+ modelleken) és opcionális microSD kártyát (külön megvásárolható)

Umetnite SIM karticu (samo na LTE/HSPA+ modelima) i opcionalnu microSD karticu (prodaje se odvojeno)



Product support and manuals

Podpora a příručky k produktům
Terméktámogatás és kézikönyvek
Podrška i uputstva za proizvod

Contact Dell

Kontaktujte společnost Dell
Kérjen segítséget a Dell szakembereitől
Kontaktirajte Dell

Regulatory and safety

Regulace a bezpečnost
Szabályozások és biztonság
Regulatorne i bezbednosne informacije

Regulatory model

Směrnicevým model | Szabályozó modell
Regulatorní model

Regulatory type

Regulační typ | Szabályozó típus
Regulatorní tip

Tablet model

Model tabletu | Táblaszámítógép modell
Model tableta

dell.com/support

dell.com/support/manuals

dell.com/contactdell

dell.com/regulatory_compliance

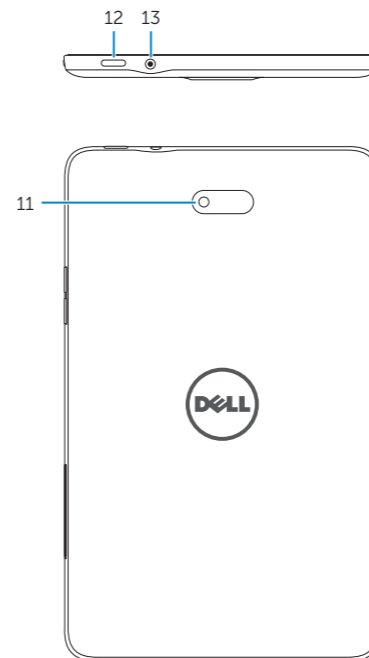
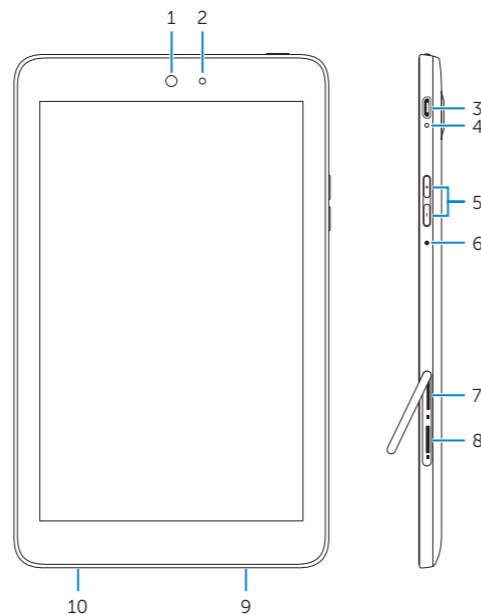
T02D

T02D003, T02D004

Venue 8 LTE/3840 LTE/3840 HSPA+/3840

Features

Funkce | Jellemzők | Funkcije



1. Front camera
2. Ambient-light sensor
3. Micro-USB/charging port
4. Battery-charging status light
5. Volume buttons (2)
6. Microphone
7. SIM-card slot (LTE/HSPA+ models only)
8. MicroSD-card slot
9. Speaker
10. Service Tag label
11. Rear camera
12. Power button
13. Headset port

1. Přední fotoaparát
2. Snímač okolního světla
3. Nabíjecí port Micro-USB
4. Indikátor stavu nabití baterie
5. Tlačítka hlasitosti (2)
6. Mikrofon
7. Zásuvka pro kartu SIM (pouze modely pro síť LTE/HSPA+)
8. Zásuvka pro kartu MicroSD
9. Reprodaktor
10. Štítek Service Tag
11. Zadní fotoaparát
12. Vypínač
13. Port pro sluchátka

1. Elülső kamera
2. Környezeti fény érzékelő
3. Micro-USB/töltőcsatlakozó
4. Akkumulátortöltöttséget jelző fény
5. Hangerő gombok (2 db)
6. Mikrofon
7. SIM-kártya foglalat (csak az LTE/HSPA+ modelleknél)
8. MicroSD-kártya foglalat
9. Hangszóró
10. Szervizcédula címkéje
11. Hátsó kamera
12. Bekapcsológomb
13. Fejhallgató port

1. Kamera sa prednje strane
2. Senzor ambijentalnog svetla
3. Micro USB port/port za punjenje
4. Svetlo za status kapaciteta baterije
5. Dugmad za kontrolu jačine zvuka (2)
6. Mikrofon
7. Slot za SIM karticu (samo na LTE/HSPA+ modelima)
8. Slot za microSD karticu
9. Zvučnik
10. Servisna oznaka
11. Kamera sa zadnje strane
12. Taster za napajanje
13. Port za slušalice